

# Передня хромована решітка JAOS

## Інструкція по установці

Для автомобіля  
TOYOTA LC200 з передньою камерою

Дякуємо що придбали нашу передню решітку.  
Ця інструкція описує, як встановити передню решітку належним чином.  
Уважно прочитайте це керівництво перед встановленням передньої решітки.

**ЧАС  
УСТАНОВКИ**



30 хвилин

**Інструмент: Хрестова викрутка**  
**Інструмент для пістонів**

**Рівень  
складності**

- |   |                             |                  |
|---|-----------------------------|------------------|
| ① | Заміна/установка запчастин  | Легкий           |
| ② | Модифікації кузова          | Помірно легкий   |
| ③ | Необхідні спеціальні знання | Помірно складний |
| ④ | Капітальний ремонт          | Складний         |

### Важливі заходи безпеки для установки і користування

Наступні знаки вказують на конкретні інструкції, на які необхідно звернути особливу увагу для безпечної установки та користування решіткою.



**Увага**

Недотримання цих інструкцій може призвести до серйозної травми або смерті.



**Обережно**

Недотримання цих інструкцій може призвести до помірної або легкої травми або пошкодження майна.



**Порада**

Поради відносно методів і процедур для ефективної установки.

### Запити при отриманні продукту



**Обережно**

**Перевірте стан продукту і наявність всіх додаткових аксесуарів.**

- Якщо ви виявите, що продукт є дефектним або несправним після отримання, або якщо ви отримали не той продукт, будь ласка, негайно зв'яжіться з нами за наступною адресою, номером телефону або факсу або за допомогою електронної пошти. Якщо минуло більше тижня, ваш продукт виходить за рамки нашої первісної гарантії.

### Перед установкою продукту



**Обережно**

**Будь ласка, уважно прочитайте ці інструкції перед установкою.**

- Не виконуйте жодних дій над продуктом, які не описані в цьому керівництві.
- Не намагайтеся використовувати будь-які запасні частини виробництва інших компаній, змінювати процедуру установки, або встановити продукт на будь-якому транспортному засобі, крім того, що зазначений в інструкції. Ми не несемо ніякої відповідальності за будь-який збиток, аварії, чи нещасний випадок, викликаний недотриманням інструкцій, описаних у цьому посібнику.
- Механік, що встановив продукт не несе відповідальності за його заміну. Ретельно прочитайте ці інструкції перед установкою продукту.



**Увага**

**Проведіть перевірку автомобіля перед початком установки.**

- Не працюйте з машиною, якщо двигун працює, або на нерівній поверхні, або у місцях, що піддаються впливу хімічних продуктів або пожежі.
- Уникайте працювати на транспортному засобі відразу після зупинки двигуна, дочекайтеся поки двигун, глушник і гальмівна система повністю охолонуть.
- Використовуйте тільки автомобільний підйомник, щоб підняти автомобіль і отримати безпечний доступ до його нижньої частини. Не намагайтеся використовувати автомобільний домкрат для цієї роботи, так як це небезпечно для вас і автомобіля. Встановіть автомобіль на жорстких стійках (козелках), так як працювати на нестійкому транспортному засобі може бути дуже небезпечно для вас.

Контактна інформація  
JAOS Corporation

Адреса: 3586-1, HIROBABA, SHINTO, GUNMA 370-3504 JAPAN Тел. +81-279-20-5511 Факс +81-279-20-5549  
Веб-сайт: <http://www.jaos.co.jp> E-mail : [info@jaos.co.jp](mailto:info@jaos.co.jp)

## Ремонт



**Обережно** Проводьте ремонт автомобіля в спеціалізованій автомайстерні.

- Якщо ступінь складності установки складає (4), ремонт повинен виконувати тільки кваліфікований автомеханік на спеціалізованій станції технічного обслуговування.

## Рекомендації по безпечній установці



**Обережно** Дотримуйтесь інструкцій, описаних в керівництві по ремонту вашого автомобіля, щоб зняти та встановити оригінальні запчастини.

- Термін «оригінальні запчастини» в цьому посібнику, використовуються для позначення стандартних автозапчастин, що випускаються автовиробником. Дотримуйтесь інструкцій, описаних в керівництві по ремонту вашого автомобіля.
- Оригінальні запчастини можуть бути використовувані повторно після демонтажу. Не змішуйте їх під час демонтажу і тримайте в безпечному місці.
- Не знімайте будь-яку частину, крім тих, що вказані у цьому посібнику.



**Обережно** Поводьтеся з продуктом з обережністю.

- Не кидайте продукт і не завдавайте йому сильних ударів під час установки. Це може привести до деформації продукту, що зробить установку важкою.
- Будьте обережні при наближенні до автомобіля з продуктом. Ви можете залишити подряпини на поверхні автомобіля.



**Обережно** Завжди носіть відповідний спецодяг (комбінезон).

- При виконанні всіх завдань механік повинен носіть комбінезон, капелюх, пару очок і пару рукавичок.

## Продаж або купівля вживаних автомобілів, передача прав власності на ваш автомобіль іншій особі або утилізація вашого автомобіля



**Обережно** Дотримуйтесь наступних правил при продажу або купівлі вживаного автомобіля або передачі права власності

- На перший погляд, наші продукти можуть виглядати однаково, але вони діляться на багатьох різних типів, заснованих на моделі авто, року випуску і т.п. Ми також змінюємо характеристики продуктів для підвищення якості і у відповідності до незначних зміни з боку автовиробників. В багатьох випадках, при продажу або купівлі вживаного автомобіля або при передачі права власності, можуть бути недоступні такі важливі елементи як монтажні кронштейни, аксесуари і документи (інструкція по установці, сертифікати якості, Свідоцтво про реєстрацію JASMA для глушників і т.д.). Хоча багато людей роблять до нас запити, які супроводжуються фото продукту, по електронній пошті, по факсу або по телефону, ми можемо тільки приблизно встановити модель продукту і не несемо жодної відповідальності за відповідь.
- Зараз інструкції по установці можна скачати з нашого сайту. Слід зазначити, що зміст варіюється залежно від періоду продажів та змін у специфікації. Один продукт може мати різні версії інструкції.
- Якщо ви виявили, що продукт несправний, негайно припиніть його використання та зверніться в магазин, де ви придбали цей продукт або до нас.
- При продажу вживаного автомобіля або передачі прав власності, повідомте покупця про наявність всіх необхідних елементів, таких як аксесуари і документи на продукт.



**Порада**

**Проконсультуйтеся у фахівця для утилізації продукту.**

- При утилізації продукту або автозапчастин, що більше не потрібні, зверніться на станцію з ремонту автомобілів або до компаній по утилізації.

## Застереження щодо використання продукту



**Обережно** Проводьте огляд і періодичне обслуговування.

- Проводьте інспекцію після далекої поїздки або раз на місяць, щоб перевірити, чи є розкручені або пошкоджені деталі продукту. При необхідності закріпіть деталі більш щільно.
- Якщо ви виявили, що продукт несправний, негайно припиніть його використання та зверніться в магазин, де ви придбали продукт або до нас.



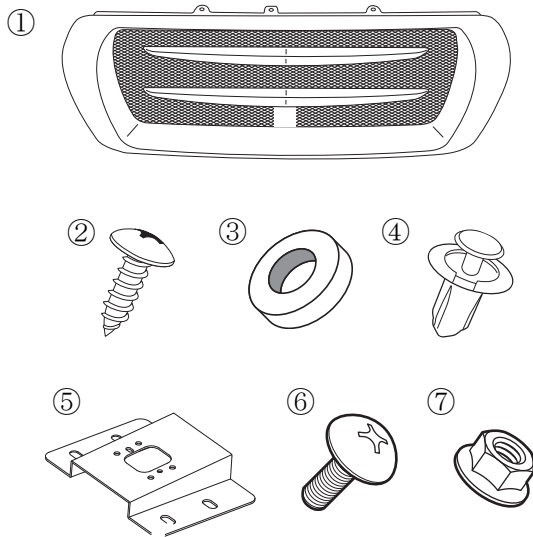
**Обережно** Не допускайте контакту хімічних продуктів з поверхнею продукту.

- Не допускайте попадання будь якого масла або жирів (гальмівна рідина, масло, жир, бензин і дизельне паливо) або органічних розчинників (розчинники для фарби, акумуляторна рідина і т.д.) на поверхню продукту. Вони можуть змінити колір продукту або створити постійні плями. Якщо це сталося, негайно протріть поверхню чистою м'якою тканиною або замшею, змоченою слабким розчином миючого засобу і ретельно промийте всю поверхню.

## Про продукт

- У зв'язку з поліпшеннями продукту, його специфікації та його форма і зовнішній вигляд можуть бути змінені без попереднього повідомлення. —

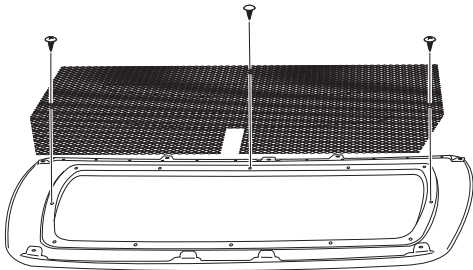
## КОМПОНЕНТИ



ОПИС		Кількість
①	Хромована решітка	1
②	Саморіз М4-12	11
③	Гумова шайба 20 x 10 x 3,0	2
④	Пістон	2
⑤	Кронштейн	1
⑥	Болт	4
⑦	Гайка	4

※ Три саморізи ② вже тимчасово закріплені на решітці

## Перед фарбуванням



- Відкрутіть саморізи та зніміть сітку і хромовані ребра



### Порада

Відмітьте правильне положення сітки для полегшення повторного монтажу.

## Фарбування

- Перед фарбуванням переконайтеся, що установка може бути виконана належним чином. Зверніть увагу, що ми не можемо замінити продукт, як тільки він був пофарбований.

### Фарбування корпусу решітки

1. Використовуючи чисту тканину, видалити плями, такі як мастила і бруд з поверхні.
2. Виконайте нанесення ґрунту.
3. Виконайте остаточне фарбування решітки.
4. Висушіть пофарбовану поверхню.



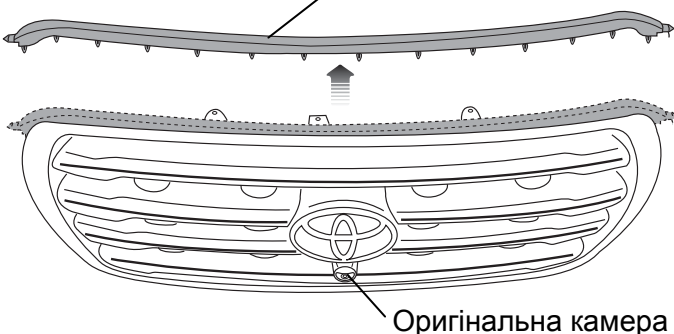
### Обережно

Через характер матеріалу, не можна застосовувати великі температури для сушки фарби. Сушіть при температурі навколишнього середовища або підтримуйте температуру поверхні продукту від 30 до 40 °С.

## Монтаж

### 1. Зняття оригінальної решітки і камери

Молдинг оригінальної решітки



Оригінальна камера

□ Числа, обведені кружочком, означають номер деталі.

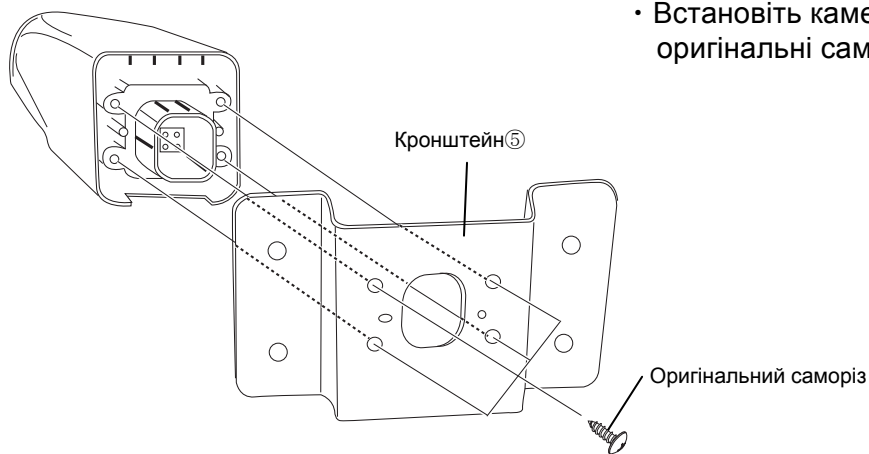
- Зніміть оригінальну фальш-панель радіатора
- Зніміть оригінальну камеру і решітку
- Зніміть молдинг оригінальної решітки



### Порада

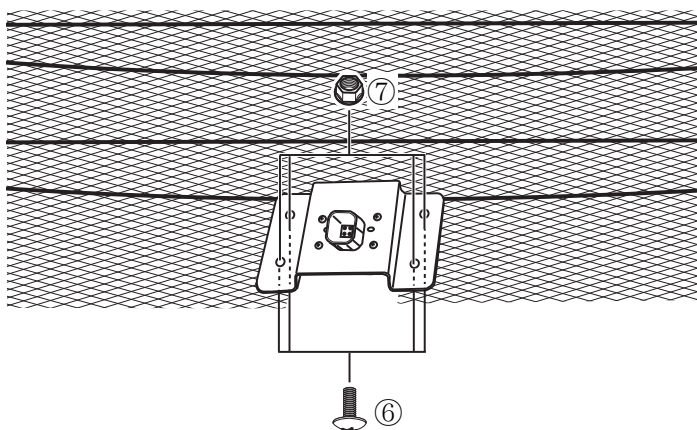
Будьте обережні при знятті оригінальних деталей. Відкладіть оригінальні саморізи, кліпси і пістони у надійне місце - вони будуть використовуватися повторно.

## 2. Встановлення оригінальної камери на кронштейн



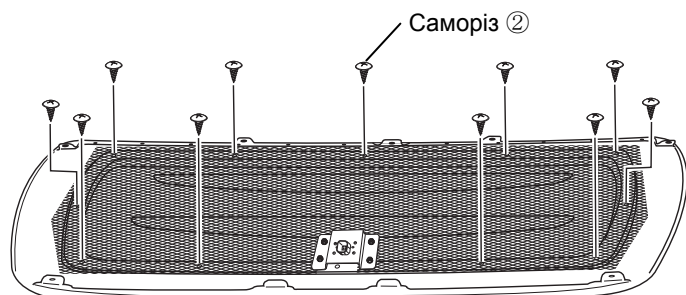
- Встановіть камеру на кронштейні ⑤, використовуючи оригінальні саморізи, якими була закріплена камера.

## 3. Монтаж камери на сітці



- Встановіть кронштейн з камерою, використовуючи болти ⑥ і гайки ⑦.

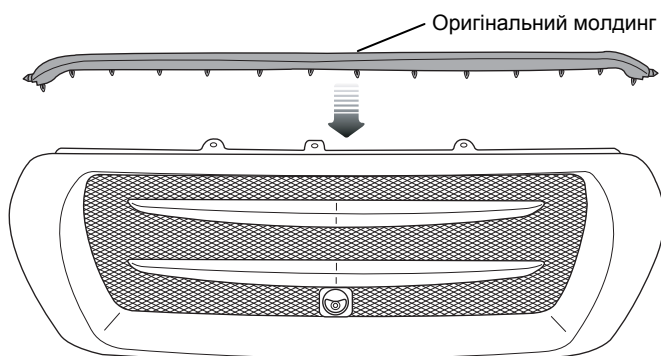
## 4. Збірка хромованою решітки



- Встановіть сітку і ребра, які знімали перед фарбуванням, за допомогою 11 саморізів ②.

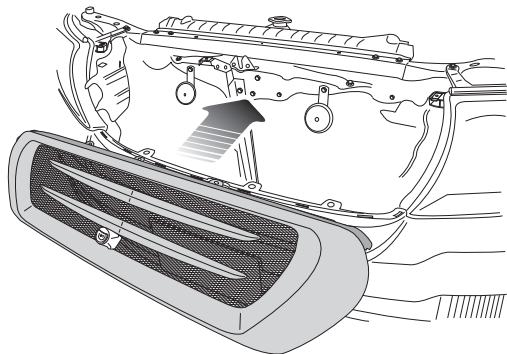
- Порада** Спочатку встановіть 3 саморізи, які були встановлені на решітці при транспортуванні.
- Порада** Встановіть саморізи, що залишилися. Затягуйте саморізи по черзі, поступово збільшуючи зусилля затяжки.

## 5. Монтаж оригінальних деталей



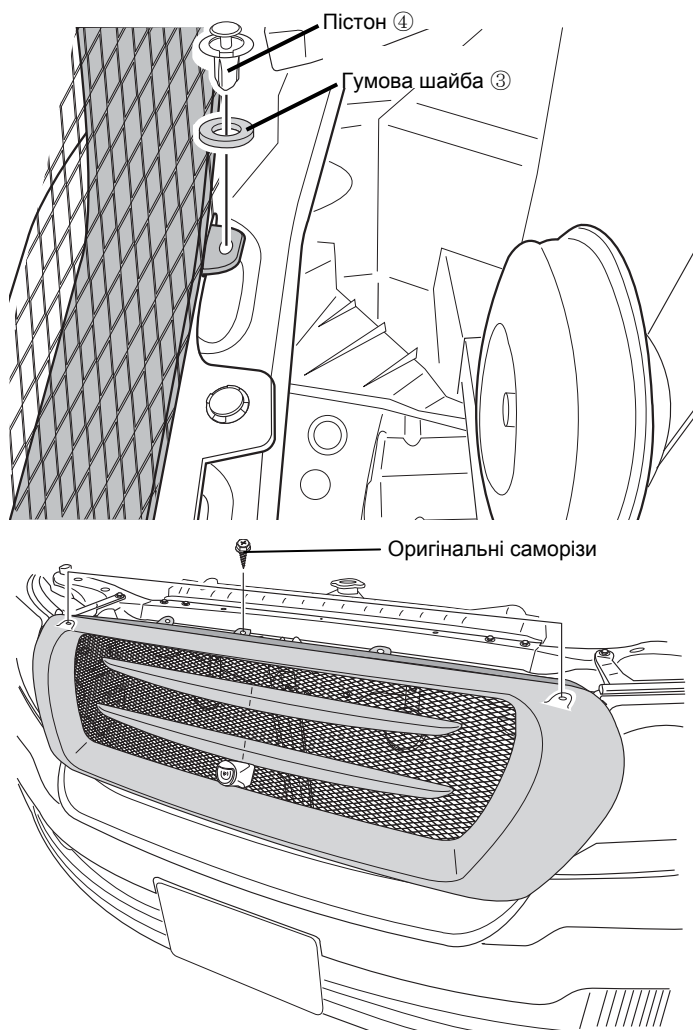
- Встановіть оригінальний молдинг, який був знятий з оригінальної решітки.

## 6. Тимчасове кріплення



- Тимчасово встановіть решітку на автомобіль, щоб переконатися у відсутності можливих проблем під час установки.
- У разі відсутності проблем, підключіть електричний роз'єм камери.

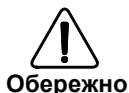
## 5. Монтаж решітки



- Встановіть гумові шайби ③ і пістони ④ зліва і справа у нижній частині решітки ①.

- Встановіть оригінальні саморізи у трьох місцях, як показано на малюнку зліва.
- Встановіть фальш-панель радіатора, яку ви демонтували, під час зняття оригінальної решітки.

## Перевірка установки



Виконайте перевірку затяжки всіх болтів після установки. Незатягненні болти можуть призвести до пошкодження решітки та інших деталей автомобіля.

- Після завершення установки переконайтеся у відсутності сторонніх шумів і скрипів.
- Ще раз ретельно перевірте затяжку всіх елементів кріплення.
- Перевірте, чи працює камера.